

SD 201 Komplex keverőköri egység időjárás követő szabályozóval

Bemutató

Az sd 201 lehetővé teszi a kazán együttes működését egy olyan fűtési rendszerrel, melynek két külön fűtési köre van:

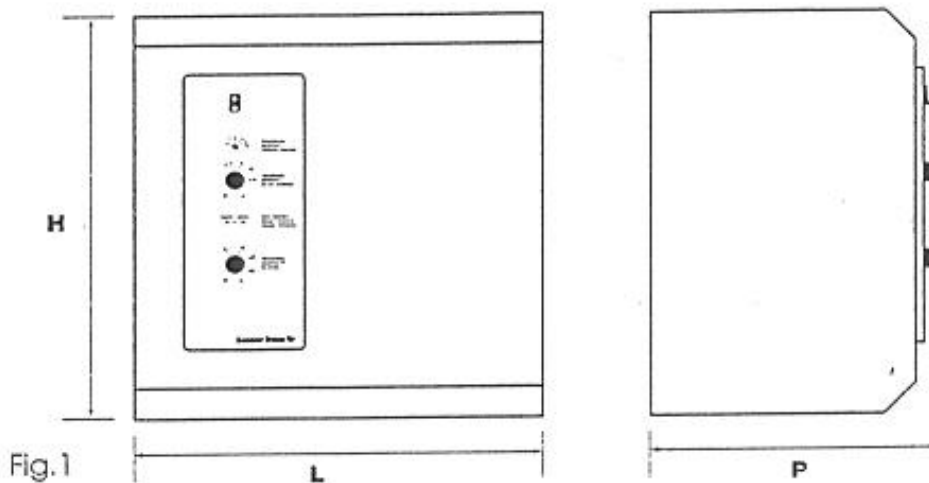
- az egyik hagyományos radiátorokkal
- a másik alacsony hőmérsékleten padlófűtéssel.

A radiátoros kör zónájának irányítása egy kétjárátú szelep segítségével történik, melyet a következő vezérelhet:

- a kétállású szobatermosztát
- programozható termosztát

Az sd 201-et egy csomagban szállítjuk, amely a következőket tartalmazza:

- készülék
- szerelési útmutató
- külső érzékelő a csatlakozó kábellel
- egy tasak, amely tartalmaz mindent, ami az sd 201 és a külső érzékelő rögzítéséhez szükséges.

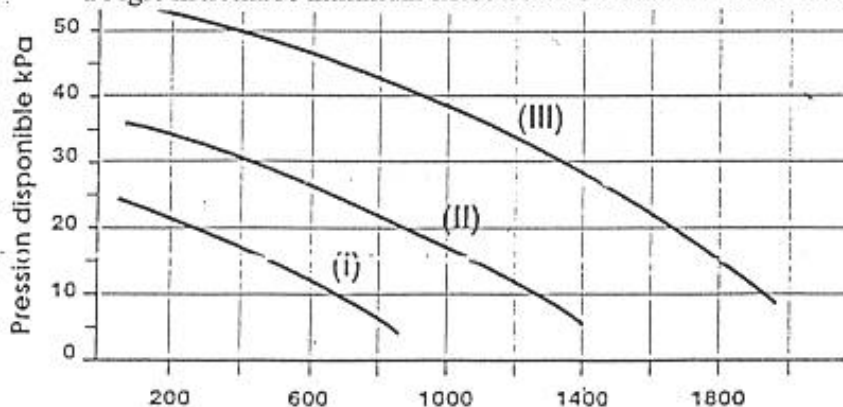


Méreték (mm-ben)

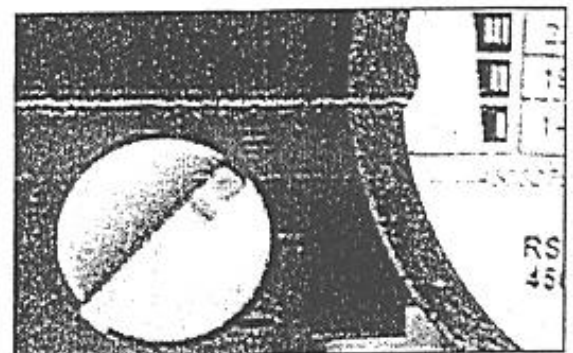
magasság (H):	420
szélesség (L):	410
mélység (P):	280
Súly (kg-ban)	15
Elektromos bekötés	230V / 50 Hz
Villamos fogyasztás:	170 W
Keringető szivattyú teljesítménye:	100 W
szabályozhatóság.....	3 sebesség
hozam / nyomás:	lásd a 2. sz. ábra

Szabályozási tartomány az sd 201-en:

alacsony hőmérséklet kör hőmérséklete	25-től 50 oC-ig
a fűtés kikapcsolásának külső hőmérséklete.....	17-től 23 oC-ig
a régió mértékadó minimum külső hőmérséklete.....	-3-től -18 oC-ig

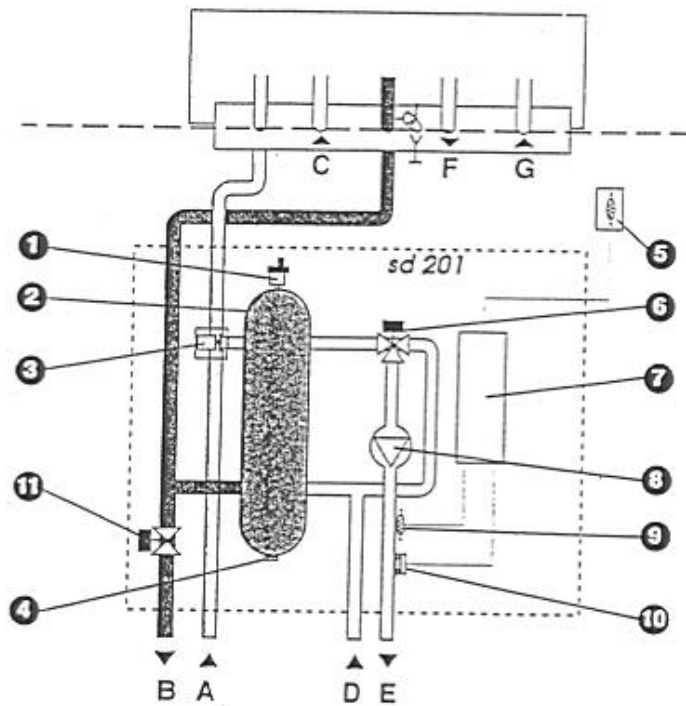


2. á. Szivattyú jelleggörbe



3. á.. A szivattyú fokozat kapcsolója

HIDRAULIKUS KÖR



4. ábra

Jelmagyarázat

- 1 – automata légtelenítő
- 2 – hidraulikus kiegyenlítő tartály
- 3 – szabályozó szelep
- 4 – leeresztő csavar
- 5 – külső hőmérséklet érzékelő
- 6 – három járatú szelep (padlófűtési körhöz)
- 7 – vezérlő panel
- 8 – keringető szivattyú
- 9 – víz hőmérséklet érzékelő
- 10 – Hőmérséklet korlátozó kézi visszaállítással
- 11 – kétjáratú szelep (radiátoros kör)

A bekötések elhelyezkedése a berendezésen:

- A – fűtővíz visszatérő a radiátoros körből
- B – fűtővíz előremenő a radiátoros körbe
- C – kazán HMV hidegvíz csonk
- D – Fűtővíz visszatérő a kevert (padlófűtési) körből
- E – Fűtővíz előremenő a kevert (padlófűtési) körbe
- F – használati melegvíz csonk
- G – Gázcsatlakozás

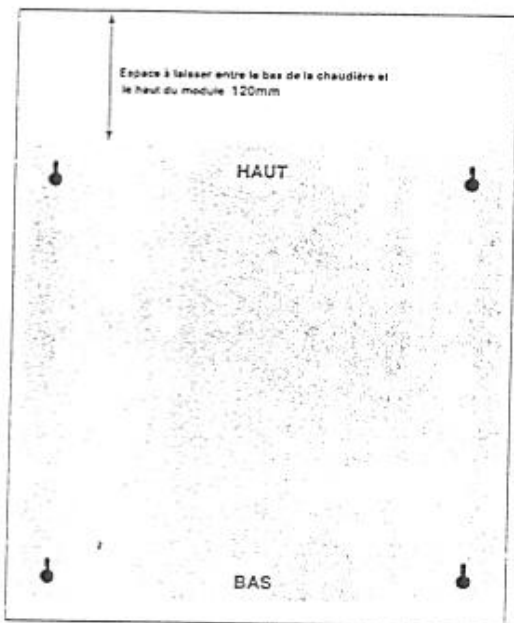
Az „sd 201” felszerelése

Az sd 201-et helyezhetjük a kazán alá, mellé, illetve egy másik helységbe.

Abban az esetben, ha az sd 201-et a kazán alatt helyezzük el, használjuk a mellékelt sablont (6. ábra), mely figyelembe veszi a minimális távolságot (lásd 5. ábra) a két berendezés között.

A bekötésnél csatlakoztassa a berendezés kábelét a 230 V-os földelt konnektorba (10/16 A).

A kazán alja és a modul teteje között 120 mm távolságot kell hagyni.



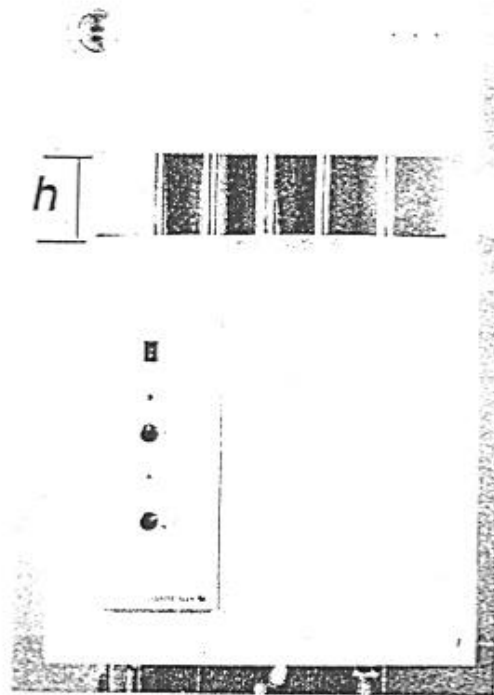
6. ábra

A külső érzékelő felszerelése

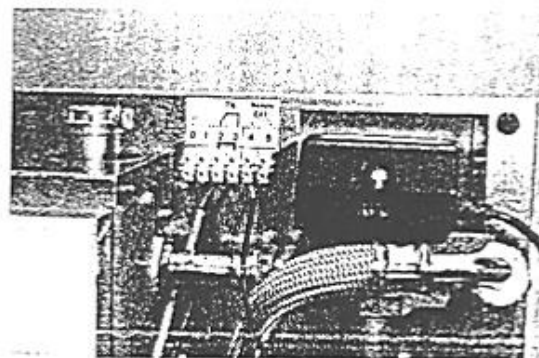
A padlófűtés hőmérséklet szabályozásának megfelelő működéséhez fel kell szerelni az sd 201-hez szállított külső érzékelőt.

Lehetőség szerint a külső érzékelőt olyan homlokzatra szereljük fel (észak) vagy (észak / észak-kelet), mely a naptól és a nagyobb szélről védett.

A bekötéshez a kiszállított kábelt használjuk, és csatlakoztassuk a 4-es és 5-össel jelzett csatlakozási pontokba.(7.ábra)



5.ábra



7.ábra

A szobatermosztát bekötése

Az sd 201-et gyárilag a 2-es és 3-as pont között rövidzárral szállítják, mely lehetővé teszi a radiátor kör működését termosztát irányítása nélkül.

A termosztátot a 8.ábra szerinti 2. és 3. pontra kell bekötni.

Üzembe helyezés

- töltsük fel a fűtőberendezést körét vagy körreit a kazánon található használati útmutató vagy a leírás alapján
- légtelenítsük a fűtőberendezést
- állítsuk a berendezés nyomását **1 – 2 bar**-ra (lásd a kazán nyomásmérője)
- ellenőrizzük a csatlakozások tömítettségét
- ellenőrizzük a kazán és az sd 201 áramellátását
- ellenőrizzük, hogy a hővédelem be legyen kapcsolva
- indítsuk be a fűtési (Tél) üzemmódban és szükség esetén újra légtelenítsük a körökkel együtt
- megelőzés céljából működtessük rövid ideig az sd 201 szivattyúját
- indítsuk be az sd 201-et a kapcsoló (indítás – leállítás) (I)-re állításával
- hozzuk egyensúlyba a két kört (Radiátorok / Padlófűtés) a hidraulikus kiegyenlítő tartály terhelésének korlátozásával a szabályozó szelep segítségével (lásd 4. ábra)

Beszabályozás

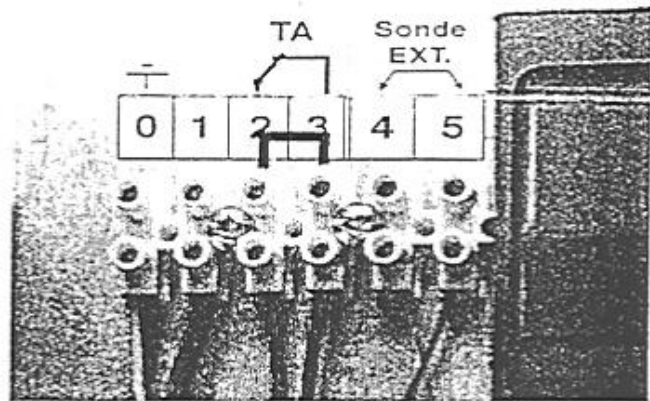
A kazánon:

- tiszta padlófűtési rendszer esetében úgy állítsa a fűtési hőmérséklet szabályozást a kazánon, hogy a hőmérséklet 40 és 53 °C között legyen
- a radiátor körrel és alacsony hőmérsékletű körrel (padlófűtés) rendelkező berendezés esetében a radiátor köröknek megfelelően állítsa be a kazánon a hőmérséklet szabályozót

Az sd 201-en:

- állítsa be a régiónak megfelelő minimum külső hőmérsékletét
- állítsa be a fűtés kikapcsolási külső hőmérsékletet, ez akadályozza a padlófűtés beindulását addig, amíg a hőmérséklet egyenlő lesz vagy meghaladja a jelzettet
- állítsa be az alacsony hőmérséklet kör maximum hőmérsékletét.

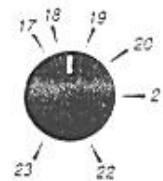
A szobatermosztátot az sd 201 kapcsolólécének 2 és 3 pontjára kell csatlakoztatni (lásd 8. ábra). Ebben az esetben a kazán szobatermosztát csatlakozási pontjain rövid zárnak kell lennie. Ha új kazánhoz telepítjük az sd 201-et, akkor meghagyjuk a kazánnál a rövidzárakat, míg meglévő kazánhoz való telepítés esetén áthidalást hozunk létre, ha azt nincs.



8.ábra



Régiónak megfelelő minimum külső hőmérséklet °C



A fűtés kikapcsolási hőmérséklete

Voyant - vanne :



Szelep kijelzője: zöld – egyensúly
piros – nyitás
narancssárga – zárás



A fűtési kör maximum hőmérséklete °C

Működés

- állítsuk a kapcsolót (I) állásba, hogy a vezérlő kör és az sd 201 szabályozása feszültség alá kerüljön
- a háromjáratú szelep zárva van, a szivattyú forog, ami állandó vízforgást okoz a padlófűtésben
- a külső érzékelő méri a hőmérsékletet: ha ez alacsonyabb, mint a beállított kikapcsolási hőmérséklet a vezérlőn a kijelző pirosan világít. A háromjáratú szelep nyit, hogy kazán előremenő vizét keverje a padlófűtés visszatérő vizével, amíg a hőmérséklet egyezik a szabályozó által kalkulált hőmérséklettel
- amikor a kör eléri ezt a hőmérsékletet, a vezérlőn a kijelző zölden világít: a háromjáratú szelep egyensúlyban van
- ha a kör hőmérséklete magasabb, mint a szabályozás szerinti, a szelep bezáródik. A vezérlőn a lámpa narancssárgán világít, és folytatódik a vízkeringés a padlófűtés körben, annak minden részében egyenletesen elosztva a hőterhelést.

A fűtési szezon végén állítsuk a kazánt (nyár) állásba, az sd 201 kapcsolóját (O)-ra.